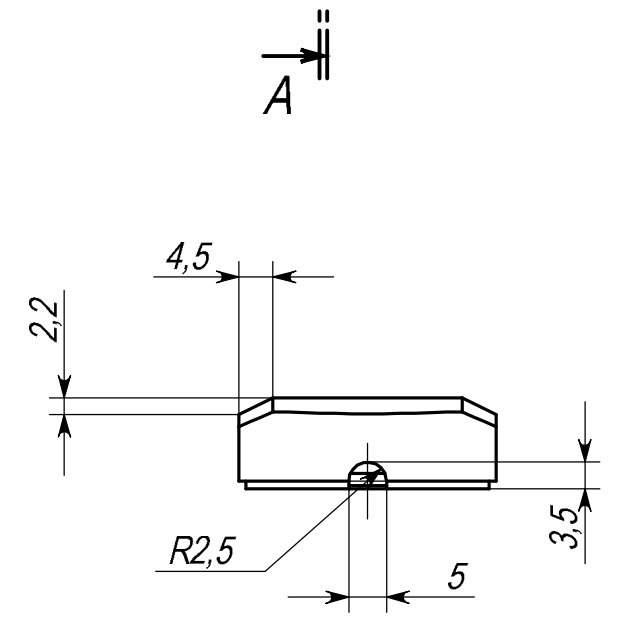
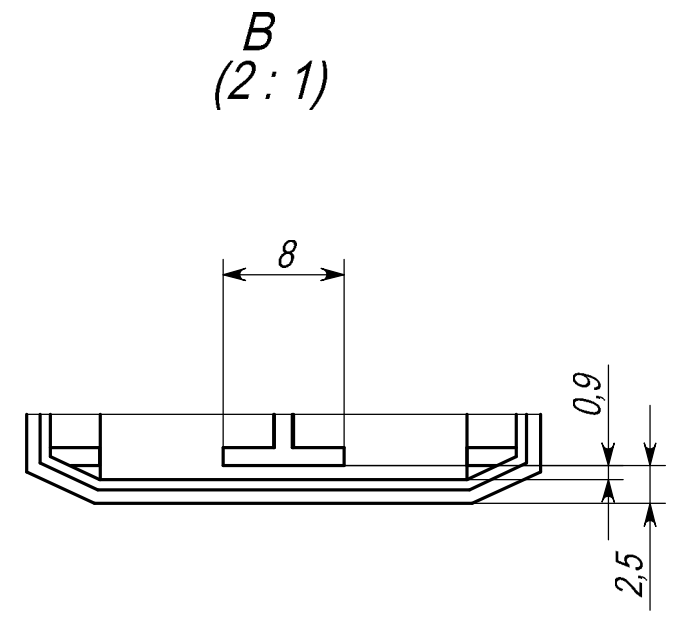
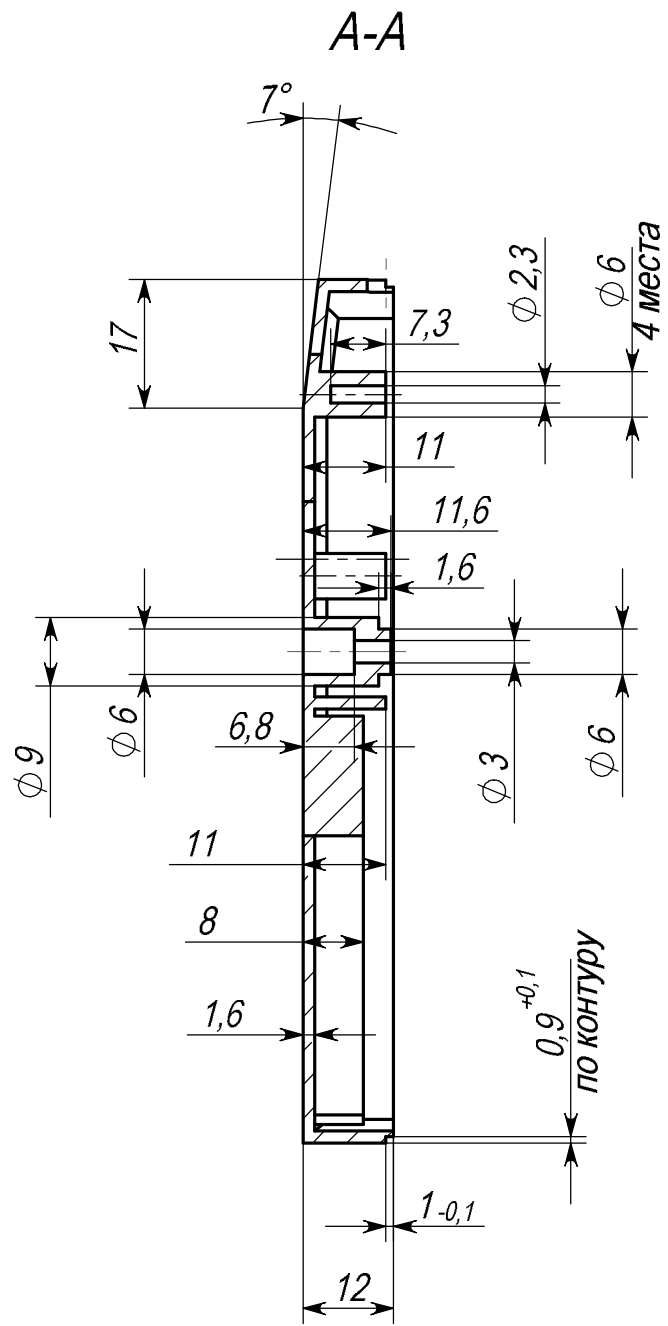
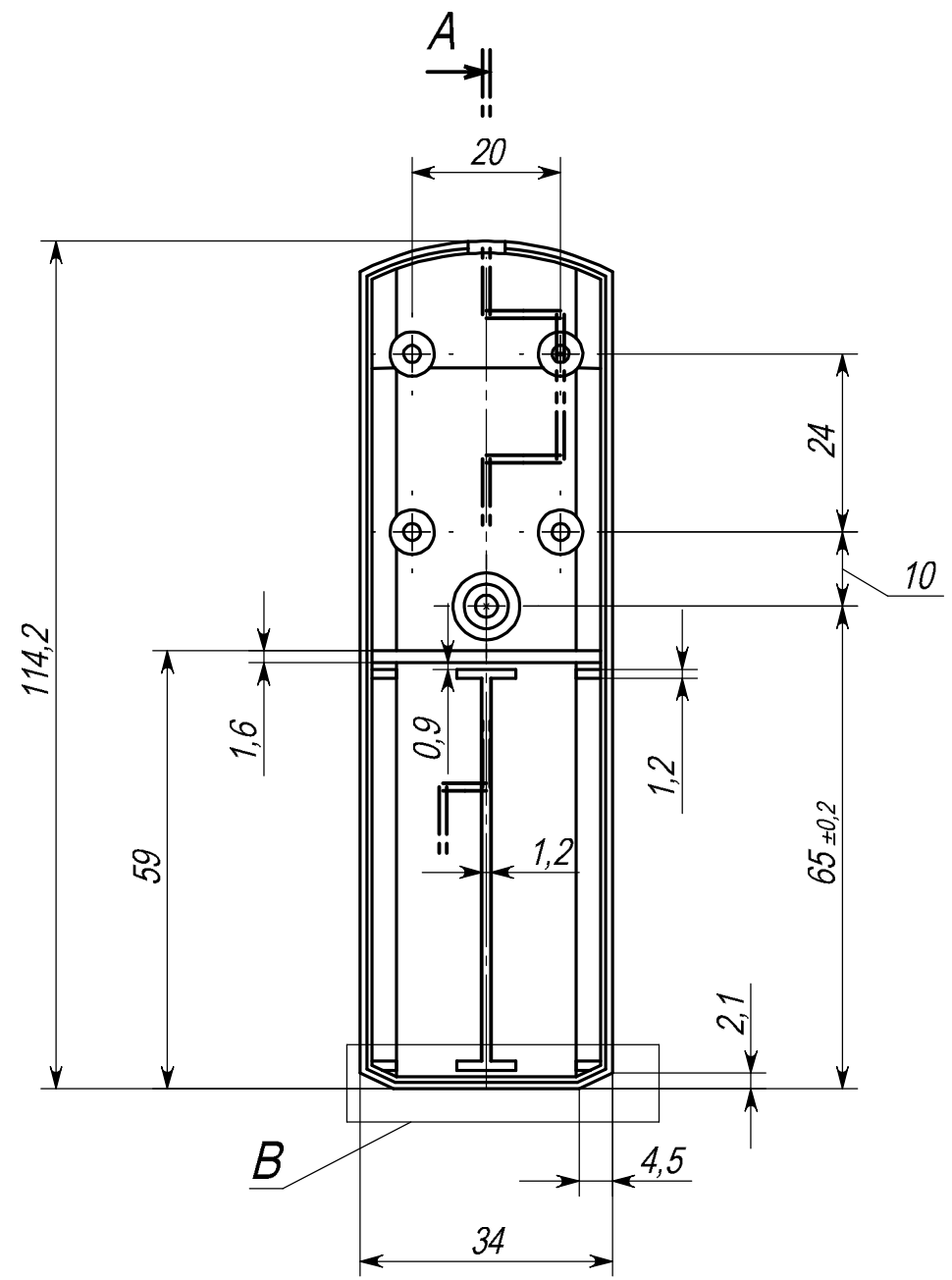


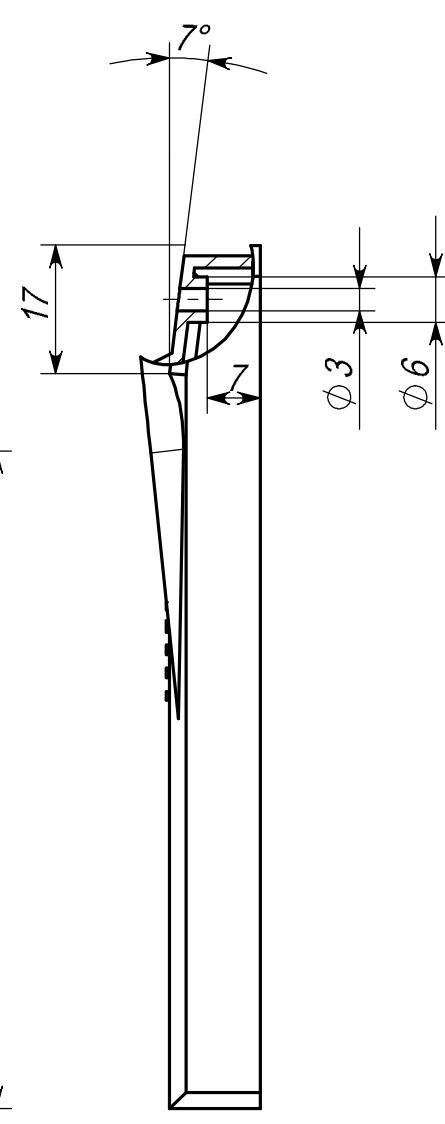
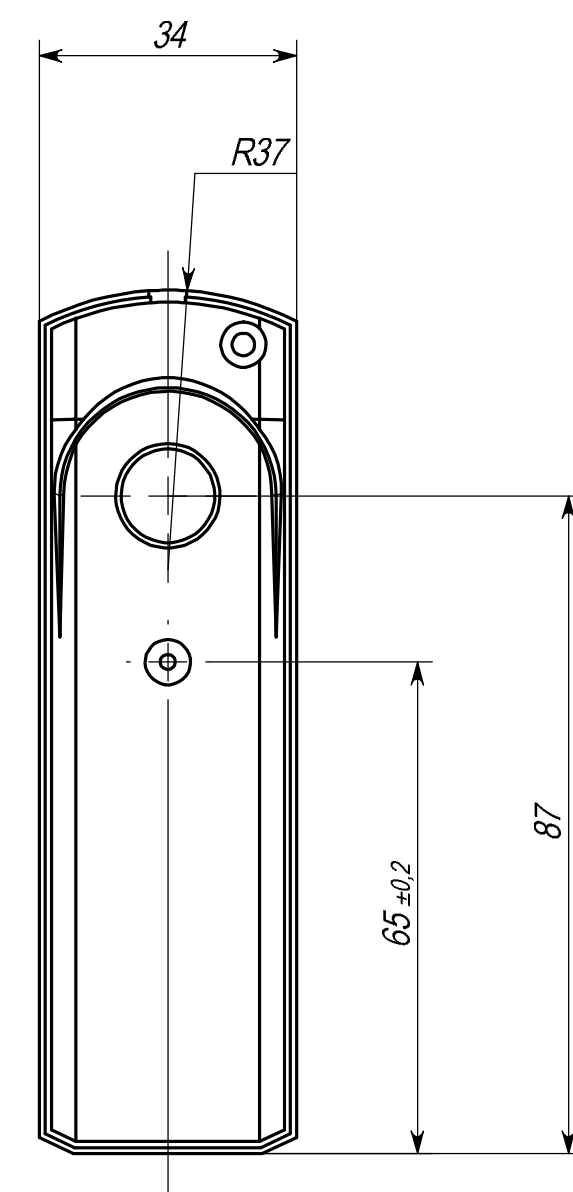
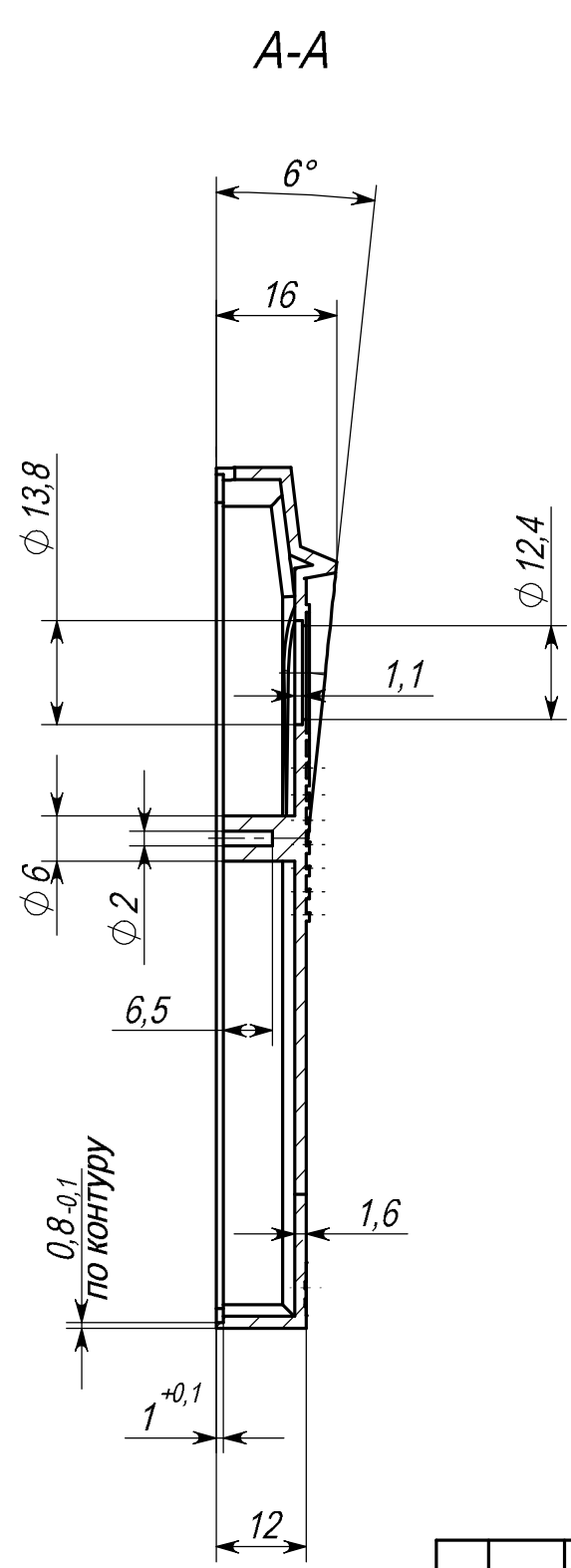
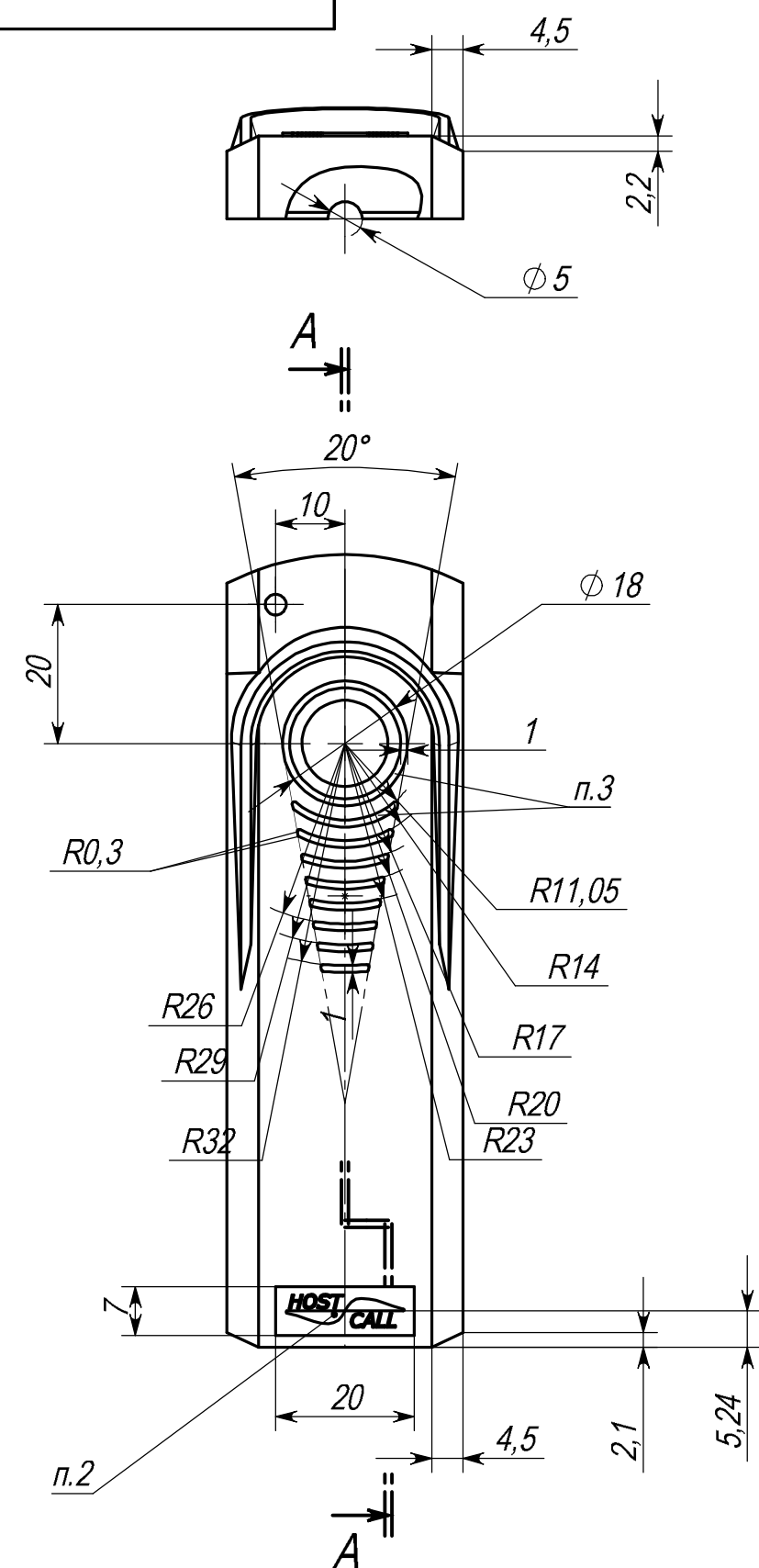
Перв. примен.
Справ. №
Подпись и дата
Инв. № дубл.
Взам. инв. №
Подпись и дата
Инв. № подл.



1. H14;h14; ±IT14/2;
2. Неуказанные литейные уклоны до 0° 30' в сторону увеличения размеров за пределы допуска для "отверстий" и в сторону уменьшения за пределы допуска для "валов".
3. Неуказанные литейные радиусы до R0,6мм.
4. Шероховатость наружной поверхности по образцу.

Изм.	Лист	№ докум.	Подп.	Дата	<b>Крышка задняя</b>	Лит.	Масса	Масштаб
Разраб.				21.10.2010			0.01	1:1
Пров.								
Т.контр.						Лист 1	Листов 1	
Нач. КБ								
Н.контр.					АБС			
Утв.								

Перв. примен.							
Справ. №							
Подпись и дата							
Инв. № дубл.							
Взам. инв. №							
Подпись и дата							
Инв. № подл.							



1. H14;h14; ±IT14/2
2. Логотип выполнить по образцу утопленным на глубину 0,2мм. Вокруг Логотипа выполнить обнижение 7x20 на глубину 0,05мм.
3. Конструктивные элементы выполнить выпуклыми на высоту 0,4мм.
4. Неуказанные литейные уклоны до 0° 30' в сторону увеличения размеров за пределы допуска для "отверстий" и в сторону уменьшения за пределы допуска для "валов".
5. Неуказанные литейные радиусы до R0,6мм.
6. Шероховатость наружной поверхности по образцу.

Изм.	Лист	№ докум.	Подп.	Дата	Крышка передняя	Лит.	Масса	Масштаб
Разраб.				20.10.2010			0.01	1:1
Пров.						Лист 1	Листов 1	
Т.контр.								
Нач. КБ								
Н.контр.					АБС			
Утв.								